



SMJERNICE ZA POVRAT VOZILA

OK TRUCKS
PRE-OWNED VEHICLES CERTIFIED BY **IVECO**

IVECO
Your partner for sustainable transport



UVOD

Poštovani korisniče,

Ovaj katalog oštećenja služi kao priprema za povrat IVECO kamiona nakon isteka perioda korištenja.

Vraćeno vozilo mora biti u skladu s originalnim opisom, pogotovo u pogledu opcionalnih dodataka, pribora i opreme. Nadalje, vozilo smije biti opremljeno samo dijelovima koje preporučuje proizvođač.

Navedeni primjeri prikazuju ne samo najčešće znakove trošenja na normalnom vozilu nego i najčešće vrste oštećenja od nepravilnog korištenja.

Znakovi trošenja pokraj kojih se nalazi zeleni simbol na sljedećim stranicama u principu ne prouzrokuju dodatne naknade i ne podliježu dodatnim troškovima u pogledu raskida ugovora.

Neprihvatljivo oštećenje je označeno crvenim simbolom. Sva oštećenja se detaljno navode u evaluacijskom izvještaju naručenom od strane kompanije Iveco koji se izrađuje tokom provjere svih vraćenih vozila. Kriteriji procjene štete se temelje na ovom dokumentu.

Ovaj katalog oštećenja je stavljen na raspolaganje i može mu se pristupiti na stranici **www.oktrucks.ba**. Nadamo se da možemo uspješno sarađivati i želimo vam siguran put!

Vaš IVECO tim

UVJETI POVRATA

LOKACIJA POVRATA

Vozila se vraćaju u skladišna dvorišta navedena u protokolu potpisanom od objiju strana. Prijevoznik prenosioaca mora slijediti pravila zaprimanja skladištara.

OPĆE STANJE VOZILA

Svako vozilo se mora vratiti u sljedećem stanju:

- biti funkcionalno, crvene signalne lampice za kvar glavnih elemenata vozila isključene (to ne uključuje narandžaste signalne lampice)
- imati dovoljno goriva, signalna lampica za gorivo isključena
- biti upotrebljivo potpuno sigurno za prijevoz cestom, sigurnosni uređaji trebaju biti u savršenom stanju (npr. kočnice moraju biti ispravne, gume ne smiju biti istrošene do okvira)
- biti pregledano u skladu s uvjetima za održavanje koje je utvrdio proizvođač
- biti čisto s vanjske i unutrašnje strane da bi se mogle procijeniti eventualne naknade za popravak
- Otvori moraju biti savršeno zatvoreni tako da vozilo bude vodonepropusno
- Struktura mora biti bez oštećenja (ivice i stražnja krila netaknuti, krovni dio), ne smije biti podvrgnuto strukturalnom poravnanju ili VE rangiranju
- imati sav originalni pribor i funkcije pri povratu, naknadna ugradnja uklonjivih dijelova može biti odbijena od strane protokola
- Koristite samo dijelove koje je preporučio proizvođač
- Vozilo ne smije biti predmet prijave krađe
- Sklop guma mora biti u skladu sa standardima proizvođača
- Važeći MOT
- Trajni mirisi u kabini (od kućnih ljubimaca, užeglih ostataka, hemijskih proizvoda i sl.)

Ako to nije moguće postići ili opravdati, vozilo može biti odbijeno i/ili može doći do naplate naknada na temelju uvjeta iz protokola koji su stranke potpisale.

PREGLED VOZILA

IDENTIFIKACIJA

Vozilo se identificira očitavanjem modela, broja šasije (cijeli VIN), broja registracije i kilometraže. Dodatne informacije o postojanju sljedećih dijelova:

- pribor i uklonjivi dijelovi zavisno od završne obrade ili modela vozila.
Primjer: dodatna sjedišta, podloge, poklopac prtljažnika, mreža, vjetrobran i sl.
- rezervni točkovi i alati za zamjenu / ponovno vraćanje točkova.
Primjer: dizalica, komplet alata, komplet za popravak ili napuhavanje i sve što je isporučeno s vozilom.
- Uklonjivi dijelovi za funkcije navođenja/video/audio.
Primjer: SD kartica, CD-ROM, telefon i sve što je navedeno kao inicijalno isporučeno s vozilom i fizički vraćeno s vozilom.
- Rezervni ključevi i (kodirane) kartice za otvaranje vozila.
- Korisnički priručnici i knjižica za održavanje.

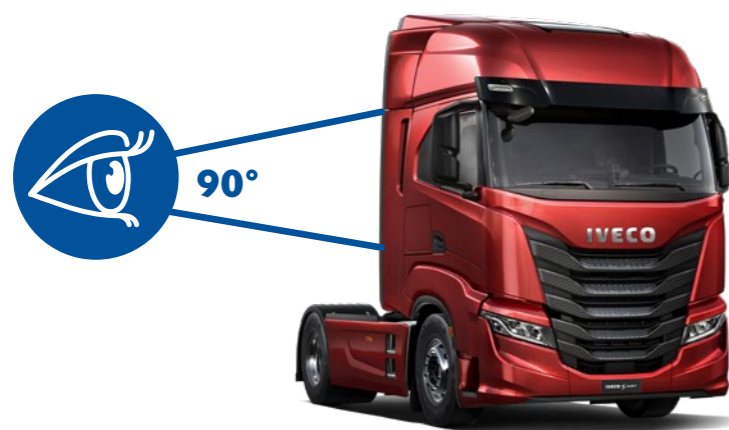
Procedura za vraćanje gore navedenih dijelova opisana je u protokolu koji su potpisale obje strane. Procjenjivač će uzeti te osobine u obzir prilikom pregleda vozila, kao i odjel za troškove prilikom revizije procjene.



OBAVEZE TEHNIČARA

Pregled koji se izvršava na karoseriji vozila je statičan. Obavit će se u skladišnom objektu pod uvjetima koje su ugovorile stranke.

Tehničar identificira oštećenja uz svjetlost pod malim kutom. Nadzornik identificira deformacije, kvarove, ogrebotine, ureze, strugotine, koroziju, nedostatke dijelova, slomljene dijelove, kao i greške u poravnanju. Za lagana komercijalna vozila (LCV): Zabilježeno oštećenje je ono koje je vidljivo s prednje strane.



VRSTA OTKRIVENOG OŠTEĆENJA

Oštećenje se bilježi zavisno od njegove prirode: strugotine, ogrebotine, urezi, slomljeni dio, nedostatak dijela, kvar itd.

OPIS OTKRIVENOG OŠTEĆENJA

Oštećenje se otkriva i opisuje zavisno o njegovoj veličini i količini oštećenja. Može se procijeniti, jednostavno zabilježiti kao napomena ili ne zabilježiti, zavisno od kriterija u nastavku.

VRSTA POPRAVKA

- Fiksne satnice: čišćenje, raščišćavanje, SR popravak, poliranje i sl.
- Vrijeme provedeno na karoseriji prema razmjeru oštećenja i izabranim metodama
- Vrijeme provedeno na popravcima, bojenju i rezervnim dijelovima na temelju rasporeda proizvođača

Tabele fiksnih naknada, vremena i tarifa su dodane protokolu.

TESTNA VOŽNJA

Tokom testne vožnje procjenjuju se mehanički dijelovi vozila. Mogu se naplatiti nepravilnosti u skladu s pravilima navedenima u protokolu.

Test u praznom hodu – brzina pri zastoju u saobraćaju

- Standardno pokretanje, na svim cilindrima
- Automatski prijenos: Provjera blokiranja u položaju "P" na strmini i nepokretanja uz aktiviranu brzinu
- Uobičajen rad u praznom hodu
- Potpuno blokiranje s lijeva na desno: Prijenos, sklop prednje osovine, ležajevi i sl.
- Upozorenje na zavezana pojas
- Mehanički zvuk
- Ambijentalni interni zvuk
- Rad klima-uređaja
- GPS test: Programiranje odredišta

Faza ubrzavanja

- Jasno ubrzavanje: test nosača pogonskog sklopa (blokovi za prigušivanje motora), ESP, ASR (ako nije moguće)
- Rad sistema turbopunjenja: Turbokompresor
- Mjenjač: Prebacivanje svih brzina (povećanje, bez lupanja, brzo sinhroniziranje)
- Mehaničke vibracije: motor, prijenosi, ispuh, spojevi i sl.

Faza ubrzanja 50-70 km/h

- Test prigušivača: Prednji i zadnji sklop spojeva na neravnom terenu, ili retarderi
- Buka pri vožnji: ležajevi, deformacija gume
- Upravljač: Poravnanje 0 tačke, održavanje i stabilnost usmjeravanja - otpornost upravljača
- Aerodinamički zvukovi: ulaz zraka, prigušivanje
- Test proklizavanja kvačila između 4. i 5. pri brzinama vožnje uzbrdo i nizbrdo
- GPS test - prijenos i pomicanje položaja (postojanje CD-ova)

Faza usporavanja

- Pritisnuto progresivno kočenje: Efikasnost, održavanje, vibracije
- Test mjenjača: Prebacivanje svih brzina do 2.
- Test aktivacije ABS-a (brzina od 15-20 km/h)
- Ventilacija motora (na kraju testa)
- Test vraćanja, pri zaustavljanju i s vanjske strane, mirisi: kočnice, ulje, ispuh



PREGLEDANI DIJELOVI

Odjeljak motora

- Opći izgled: Curenje tekućine, tragovi ulja, korozija, nivoi vidljivi oku,
- Kraj uzdužnih elemenata, poprečni elementi radiatora i povezani elementi
- Pregled prednjeg kraja
- Akumulator

Prednji kraj

- Poravnanje dijelova
- Krovni prostor, kabina iznad motora
- Vjetrobransko staklo
- Poklopac
- Grupa instrumenata svjetla
- Rešetka, prednji odbojnik
- Ivice, spojler

Lijeva strana: Vanjski dio

- Poravnanje dijelova
- Prednji blatobran
- Luk i naplatak prednjeg točka
- Repetitor na prednjem blatobranu
- Zadnji retrovizori
- Vrata
- Podvozje
- Bočni paneli
- Klizna vrata
- Vratilo
- Luk i naplatak zadnjeg točka
- Krovni prostor
- Obloge i krovne obloge
- Svi elementi i dijelovi koji su integralni dio vozila

Zadnji dio

- Krovni prostor
- Zaustavljanje pri opterećenju
- Obloga vrata prtljažnika/prtljažnika
- Provjera otvaranja unutrašnjih odjeljaka
- Lijeva i desna obloga prtljažnika
- Obloga zadnjeg sjedišta

- Kvar pribora
- Utovarna platforma
- Bočni paneli
- Obloga panela (original, drvo)
- Blatobran kotača
- Krovni prostor, kabine iznad motora: kočnice, ulje, ispuh
- Poravnanje dijelova
- Prtljažnik/vrata prtljažnika
- Zadnje svjetlo
- Prednja svjetla
- Svjetlo i nosač za registarsku tablicu
- Odbojnik
- Zadnja ivica
- Ispuh (deformacija)
- Podna ploča
- Opcionalno: Rad vrata prtljažnika

Desna strana: Vanjski dio

- Poravnanje dijelova
- Prednji blatobran
- Luk i naplatak prednjeg točka
- Repetitor na prednjem blatobranu
- Zadnji retrovizori
- Vrata
- Podvozje
- Bočni paneli
- Klizna vrata
- Vratilo
- Luk i naplatak zadnjeg točka
- Krovni prostor
- Obloge i krovne obloge
- Svi elementi i dijelovi koji su integralni dio vozila

Točkovi, naplatci i rezervni točak

- Poravnanje dijelova
- Prednji blatobran
- Obloga (čelični naplatak)
- Veličina, dimenzije, guma očitavanje indeksa brzine
- Guma za rezervni točak
- Očitavanje istrošenosti gaznog sloja gume: Centralni dio, vanjski dio
- Pregled bočne stijenke gume

Prednja i zadnja sjedišta/krevet

- Opći izgled vozila: Miris, čistoća, mrlje
- Rad otvora i blokada
- Stanje unutrašnjosti i ulaza na vratima
- Podvozje, poklopci praga. Brtve vrata
- Prozor, obloga vrata
- Podna obloga
- Rad kontrola za sjedište, postojanje
- Pojas
- Obloge sjedišta: Sjedište, naslon i naslon za ruke
- Zadnji retrovizori
- Vjetrobransko staklo
- Kontrolna ploča i konzole
- Krovni prostor, zaštita od sunca, krovna pohrana
- Zaustavljanje pri opterećenju

Unutrašnji dio: Sjedište vozača

- Provjera kontrola
- Očitavanje kilometraže
- Pokretanje motora i bilježenje eventualnih signalnih lampica koje su uključene
- Potpuna blokada točka za daljnji pregled guma





IKONA KLJUČA



BOJA/POPRAVCI



Metoda popravka uključuje uklanjanje udubljenja i/ili nanošenje kitova i/ili brušenje i/ili popravak plastike i/ili bojenje.



ČIŠĆENJE

Hemijski i mehanički proces, suho ili mokro zavisno od mrlje i prljavštine.



ZAMJENA

Dijelovi su slomljeni ili loše popravljivi i troškovi popravka su veći od novog rezervnog dijela. Potreban je novi dio.



MEMORANDUM



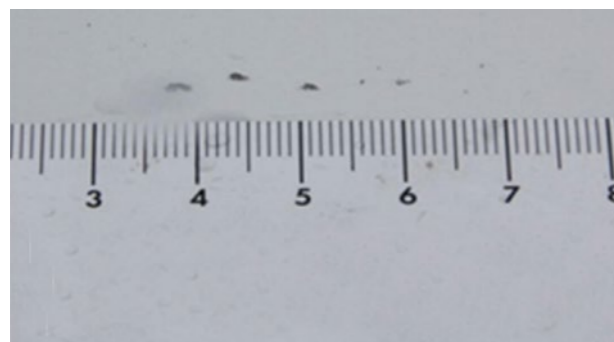
SADRŽAJ

VANJSKI IZGLED VOZILA	14
ODJELJAK ZA PUTNIKE	34
DODATNE STRUKTURE	42
TEHNIČKI PODACI O VOZILU	56
DRUGO	66



VANJSKI IZGLED VOZILA

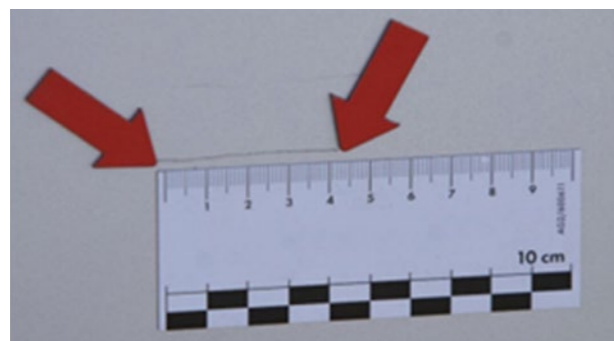
KAROSERIJA I DODACI: STRUGOTINE, OGREBOTINE, UREZI, KVAROVI I ČIŠĆENJE



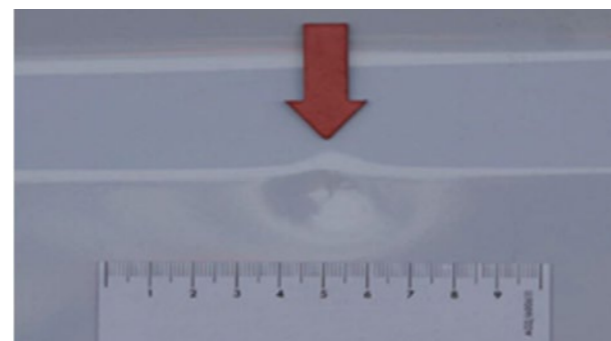
Strugotina promjera ≤ 5 mm i strugotine ≤ 20



Strugotina na ivici vrata



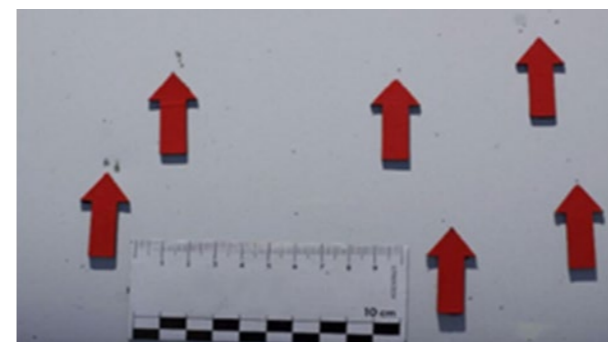
Oštećenje ili ogrebotina koja se može polirati ≤ 50 mm



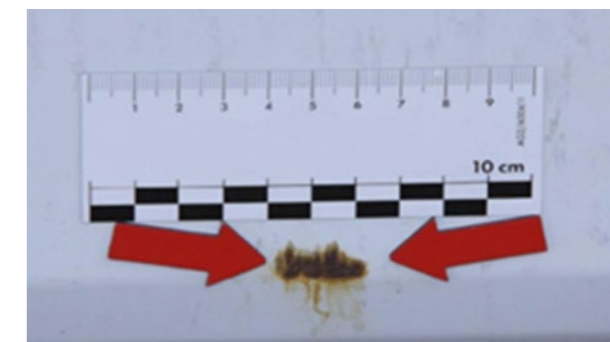
Urezi promjera ≤ 50 mm s neizmijenjenom bojom, nema oštećenja od tuče i značajnih rupa u granici od 5 ureza po panelu

DRUGO:

- Male ogrebotine, npr. na ivici vrata
- Mali udarci od kamenja (ne kroz temeljni premaz) s prednje strane vozila
- Malo oštećenje od zagađenja, može se riješiti poliranjem
- Sitni tragovi, npr. od praonice
- Male ogrebotine u boji na ivicama za utovar
- Male razlike u boji zbog korištenja različitih obloga ili osnovnih materijala i starenja



Strugotina > 5 mm ili > 20



Ogrebotine s oksidacijom, ostaci hemikalija ili drugo što se ne može očistiti



Ogrebotine > 50 mm

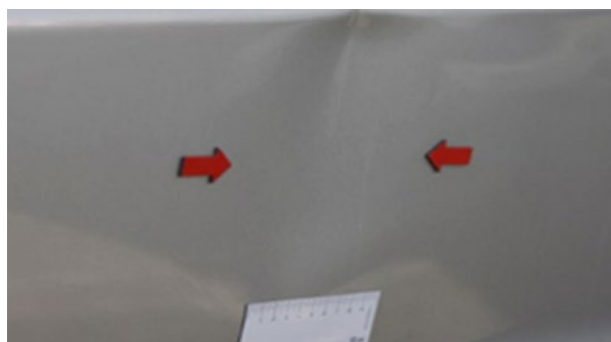



Strugotina na ivici vrata

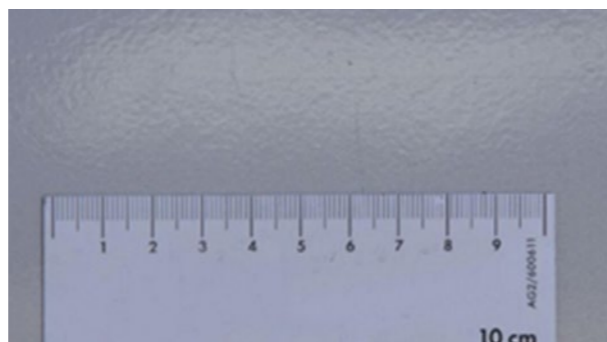



Nepopravljivi dijelovi, neisplativ popravak ili neprikladan zamjenski dio

KAROSERIJA I DODACI: STRUGOTINE, OGREBOTINE, UREZI, KVAROVI I ČIŠĆENJE




 Urezi promjera > 50 mm, promijenjena boja, oštećenje od tuče ili značajne rupe
NB: Mali popravak moguć na izoliranim značajnim rupama ako boja nije promijenjena




 Ponovo obojeno uz greške (izgled ulegnuća). Predebeo sloj boje, nedovoljan, s česticama




 Razlika u nijansi nakon popravka
NB: Prihvatljiva tolerancija povezana sa starenjem vozila








 Tragovi ljepljiva. NB: Prisutnost oznaka ili grafita, procjena u stvarnom vremenu tokom čišćenja i/ili poliranja (ako nije moguće očistiti, zamijenite)



 Tragovi reklama nakon opisa karoserije.




DRUGO:


-  Značajno oštećenje zbog zagađenja ili ostataka hemikalija, ako je potrebno za vraćanje boje
-  Značajne devijacije u boji npr. nakon retuširanja boje
-  N profesionalni popravci boje
-  Udarci od velikog kamenja (kroz temeljni premaz)
-  Uklanjanje materijala i/ili deformacija karoserije i dodataka

VANJSKI RETROVIZORI, PRISTUP, VRATA, ODBOJNICI, ZADNJE I BOČNE ZAŠTITE OD PODLIJETANJA, BLATOBRAANI I BLATOBRAANSKE ZAVJESICE




 Ogrebotine koje se ne mogu osjetiti noktom i površine $\leq 45 \text{ cm}^2$ (ekvivalentno kreditnoj kartici)




 Površinske oglebotine boje, npr. na čepu za punjenje goriva, vratašcima, ručkama vrata, odbojnicima i oblogama




 Male oglebotine u boji na ivicama za utovar




 Oglebotine koje se mogu osjetiti noktom i površine $\leq 45 \text{ cm}^2$ (ekvivalentno kreditnoj kartici)



 Uklanjanje materijala ili deformacije, izvedive ili isplative za popravak



 Uklanjanje materijala, slomljen dio



VANJSKI RETROVIZORI, PRISTUP, VRATA, ODBOJNICI, ZADNJE I BOČNE ZAŠTITE OD PODLIJETANJA, BLATOBRAANI I BLATOBRAANSKE ZAVJESICE



Blaga površina ogrebotina



Blaga deformacija



Blaga promjena boje



Duboke ogrebotine i deformacije

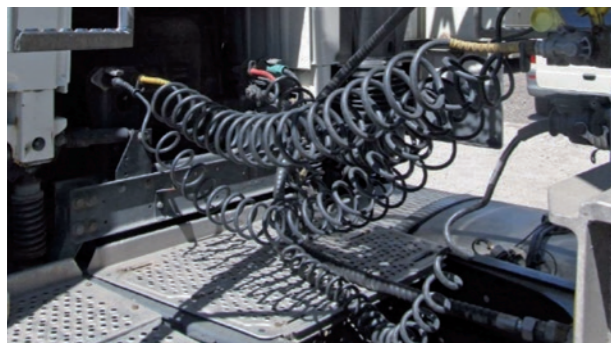


Uklanjanje materijala, slomljen dio



Duboka diskoloracija zbog hemikalija

VANJSKI IZGLED VOZILA, OKVIRA I MOSTIĆ



 Male ogrebotine boje oko gornjeg okvira, zadnjeg ili poprečnog elementa

 Površinske strugotine oko mostića



  Velike ogrebotine dubine primera

  Dijelovi nedostaju ili deformirani dodaci

  Deformacija okvira (jaka deformacija je podložna odbijanju povrata)

  Deformiranje, istrošenje ili nepostojeće pločice mostića

  Pločice mostića koje su nesigurne za hodanje

  Uklonjene/nedostaju originalne stepenice

  Deformirani poprečni elementi

STAKLA I SVJETLA (ZADNJA I PREDNJA SVJETLA)



Napomena: Vidno polje se definira listom papira A3 postavljenim okomito u osovину upravljača i centriranim okomito na vjetrobransko staklo.

DRUGO:



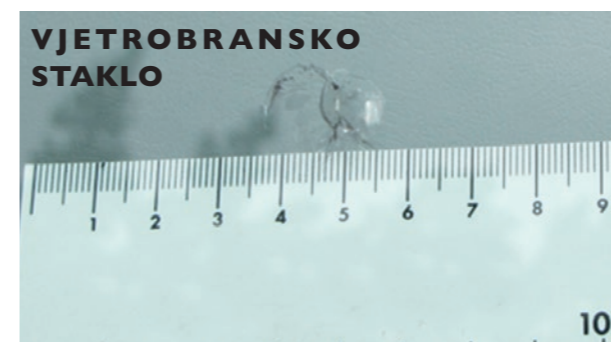
Ogrebotine boje na zadnjim svjetlima



Udarci od malog kamenja na prednjim svjetlima



Profesionalno popravljene udarci od kamenja, ne nalaze se u vidnom polju vozača



Strugotine promjera ≤ 20 mm, izvan vidnog polja i strugotine ≤ 3



Ogrebotine boje (bez uklanjanja materijala), izvan polja osvijetljenja i zatvorenog svjetla (POLIRANJE)



Strugotine > 20 mm, broj > 3 strugotina, ili strugotine u vidnom polju, puknuća, loše postavljanje s defektom, od pijeska ili ogrebano
Napomena: Ako je vjetrobransko staklo oštećeno u vidnom polju vozača, treba pogledati lokalne zakone.





BOJA



POPRAVCI



ČIŠĆENJE

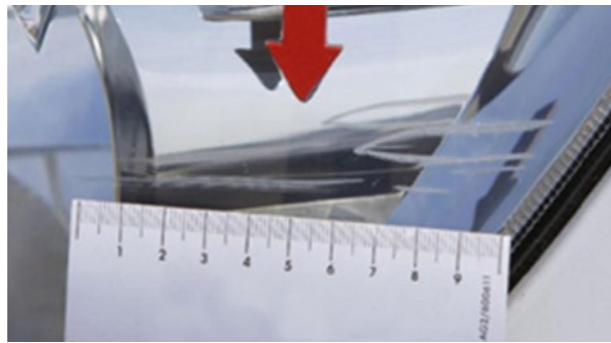



ZAMJENA



MEMORANDUM

STAKLA I SVJETLA (ZADNJA I PREDNJA SVJETLA)




 Ogrebotine boje (bez uklanjanja materijala), izvan polja osvetljenja i zatvorenog svjetla



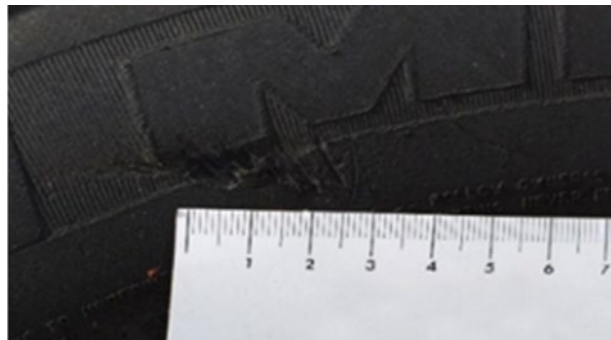
 Zadnja i prednja svjetla puknuta



 Ogrebotina u polju osvetljenja, puknuće, kondenzacija, slomljeno ili slomljeno pričvršćenje



GUME, NAPLATCI I POKLOPCI TOČKOVA



Gume: Utor dubine ≤ 3 mm
(ODGOVARA)



Gume: Baza dubine utora ≥ 7 mm (ODGOVARA)
Napomena: Istrošenost guma se mjeri u najistrošenijem udubljenju na gumi.



Naplatti i poklopci točkova: Višestruke površine ogrebotine sa ili bez uklanjanja materijala

Napomena: Gume nisu starije od datuma prve registracije

PRIHVATLJIVE GUME:

- Bridgestone, Michelin, Pirelli, Goodyear i Continental
- Robne marke guma koje pripadaju gore navedenim grupama guma - npr. grupa Continental uključuje sljedeće robne marke: Uniroyal, Semperit, Barum, Viking, Mabor (sve marke proizvedene u Kini, Indiji, Vijetnamu nisu prihvatljive)



Gume: Utor dubine > 3 mm, uklanjanje



Poklopci točkova: Deformirani, puknuti, nedostaje materijal ili uklonjeni



Gume: Baza dubine utora ≥ 7 mm
Napomena: Istrošenost guma se mjeri u najistrošenijem udubljenju na gumi.



Postojanje guma od različitih proizvođača na istoj osovini

Nisu pridržavane veličine i oznake proizvođača

Guma je vulkanizirana ili joj je promijenjena veličina



BOJA



POPRAVCI



ČIŠĆENJE




ZAMJENA



MEMORANDUM

GUME, NAPLATCI I POKLOPCI TOČKOVA



 Na čeličnom naplatku: Ivica dodatka blago deformirana



 Linija naplatka oštećenja, neprikladan naplatak. Procjena dimenzionalnog pregleda za pregled sigurnog stanja vozila

 Puknuća, deformacije, značajan gubitak materijala, značajno oštećenje boje na naplaticima

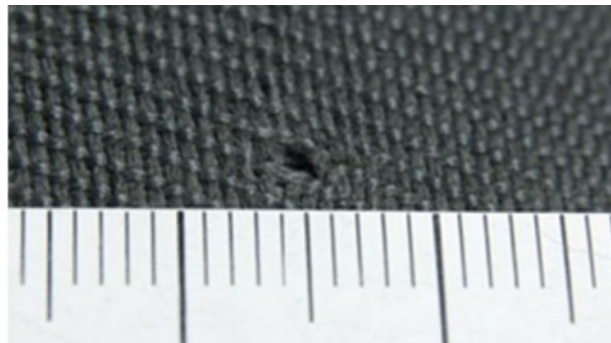
 Značajna korozija na naplaticima i svim terenskim ili zimskim profilnim gumama





ODJELJAK ZA PUTNIKE

PRESVLAKE, PODNI PREKRIVAČI, PREKRIVAČI, OBLOGE I KROVNI PROSTOR



Opekotina ≤ 3 mm i bez perforacije prekrivača

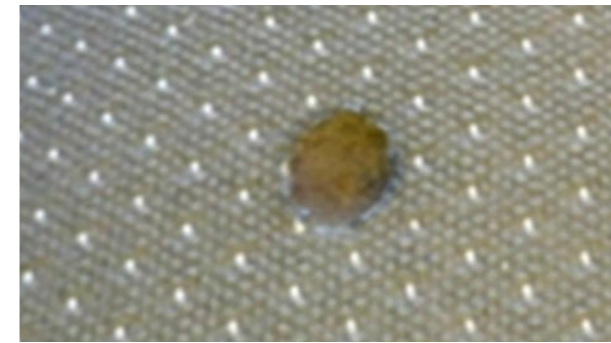


Lagano zaprljanje može se ukloniti profesionalnim hemijskim čišćenjem



Blaga diskoloracija zbog sunčevih zraka

Istrošenost interne stijenke obloge iza vozačevog sjedišta



Opekotina > 3 mm, perforacija ili istrošenost prekrivača, bez oštećenja pjene



Nedostaje pjena ili slomljen okvir



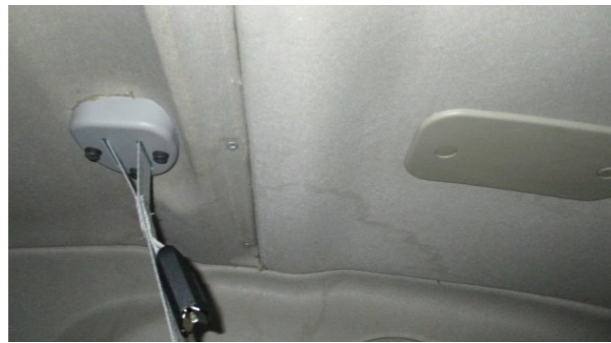
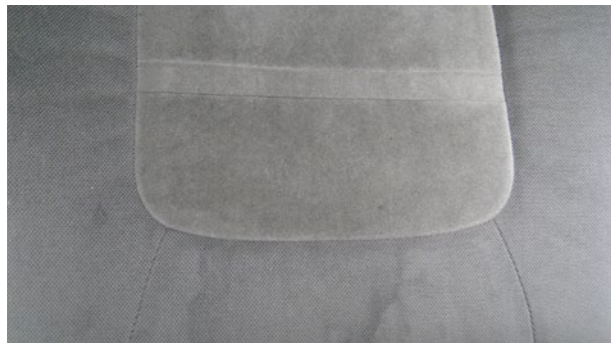
Perforacija tvrdih plastičnih obloga. Popravak tvrdih plastičnih obloga prema satnici, ako je estetski prihvatljivo i izvedivo




Platnena i plastična obloga: Istrošenost, rupa > 5 mm, neizbrisivi tragovi




PRESVLAKE, PODNI PREKRIVAČI, PREKRIVAČI, OBLOGE I KROVNI PROSTOR



 Značajno zaprljanje, za mrlje i mirise potrebno je profesionalno hemijsko čišćenje.



 Nedostaje oprema ili obloge





KONTROLNA PLOČA, UPRAVLJAČ, INSTRUMENTI, UPRAVLJAČKI SISTEM, GRIJANJE, VENTILACIJA, ZRAK KLIMATIZACIJA, NEZAVISNI KLIMA-UREĐAJ, DODATNO GRIJANJE




 Tragovi istrošenosti na kontrolnoj ploči, grupi instrumenata i upravljaču



 Blaga diskoloracija zbog sunčevih zraka


 Lagano zaprljanje može se ukloniti profesionalnim hemijskim čišćenjem




  Upravljački elementi, nedostaje sjedište ili dijelovi obloge, slomljeno ili probušeno


  Sistemi, pojas za sjedište, kontrola sjedišta, ekrani i vizualne kontrole ne rade



 Ogrebotine na kombiniranoj kontrolnoj ploči i drugim vizualnim kontrolama ili rupe u vidnom polju

DRUGO:

 Znakovi karbonizacije

 Značajna diskoloracija

 Začepjeni filteri

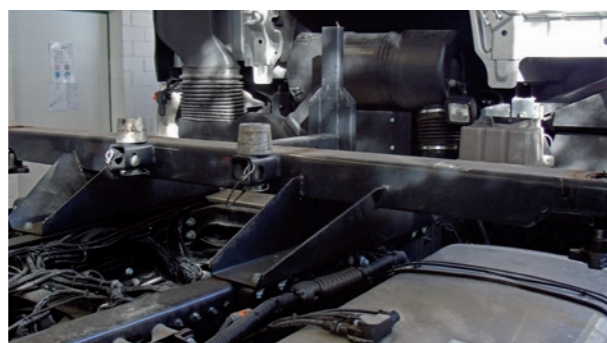
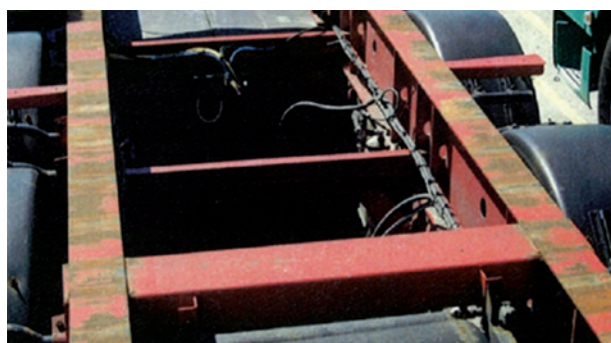
 Oštećen pokrov upravljača



DODATNE STRUKTURE






POMOĆNI OKVIR IZMJENJIVOG SANDUKA



 Znakovi istrošenosti tipične za očekivano korištenje



-  Puknuća i deformacije
-  Jako deformirani i puknuti krajnji graničnici
-  Slomljena stezna brava

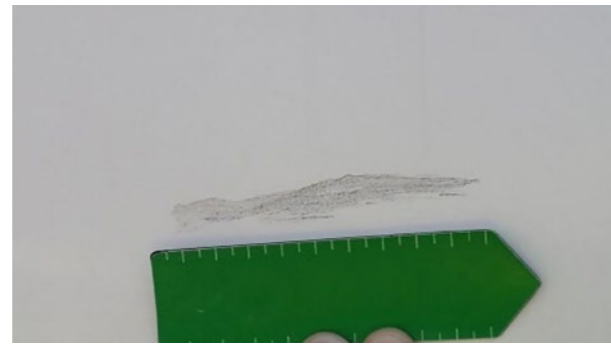
NAPOMENA:

Jaka deformacija može biti uzrok odbijanja povrata vozila.

SPOJLERI KABINE I STRUKTURA ZATVORENOG DIJELA



Kabina iznad motora i deflektor: Ogrebotina u skladu s izgledom vozila



Bočni paneli: Ogrebotina uz uklanjanje materijala ≤ 20 cm

DRUGO:

- Bočni profili podvozja: Mala ogrebotina
- Nosači za bicikl: Mala ogrebotina
- Bočna i zadnja vrata: Blaga deformacija: Vrijeme popravka ≤ 1 h
- Podne obloge: Blaga deformacija, površinsko trošenje
- Krovni prostor: Blaga deformacija u skladu s izgledom vozila
- Presvlake i šipke: Tepih istrošen ili odvojen



Kabina iznad motora i deflektor: Unutar isplativnog popravka



Kabina iznad motora i deflektor: Značajno puknuće, nedostaje ide ili neisplativ popravak



Bočni paneli: Ogrebotina uz uklanjanje materijala ≤ 20 cm unutar isplativog popravka. Opcija bojenja polovine panela



Drveni bočni paneli: Oštećeni drveni nosač ≥ 20 cm



Bočni profili podvozja: Deformacije unutar isplativnog popravka



BOJA



POPRAVCI



ČIŠĆENJE




ZAMJENA




MEMORANDUM

SPOJLERI KABINE I STRUKTURA ZATVORENOG DIJELA



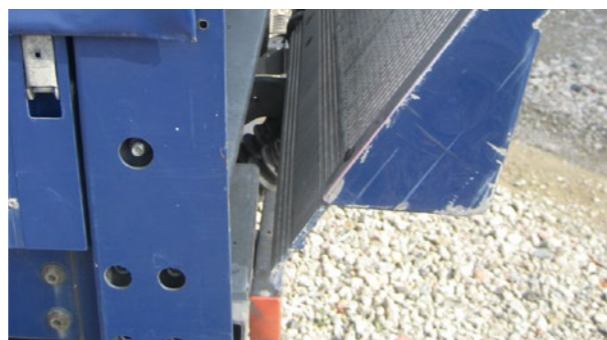
 Bočni paneli od vlakana: Deformacija u donjem dijelu, dužina od > 1 m
NB: Zamjena prednjeg panela podvozja zahtijeva uklanjanje podvozja.




 Bočni profili podvozja: Deformacije ne predstavljaju isplativ popravak, perforacije, uklanjanje dijela profila



 Nosači za bicikl: Deformacija unutar isplativog popravka



 Podizanje vrata prtljavnika: Deformacije platforme unutar isplativog popravka



 Nosači za bicikl: Deformacija nije unutar isplativog popravka



STRUKTURA ZATVORENOG DIJELA



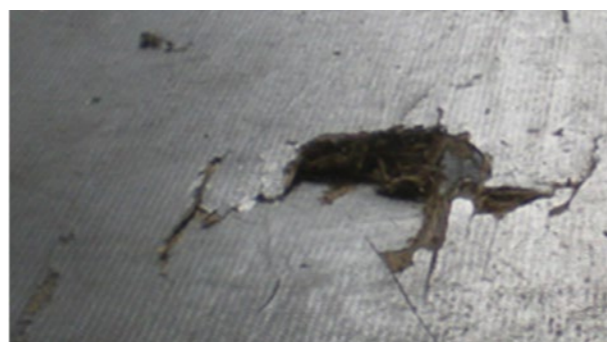
Podizanje vrata prtljažnika: Deformacije platforme nisu unutar isplativog popravka, slomljena ili nepotpuna obloga



Bočna i zadnja vrata: Značajna deformacija: Vrijeme popravka > 1 h, unutar isplativog popravka, poklopac nije zabrtvljen



Bočna i zadnja vrata: Vrata se savijaju na pričvršnim tačkama za šarke, puknuća, perforacije ili nije isplativ popravak

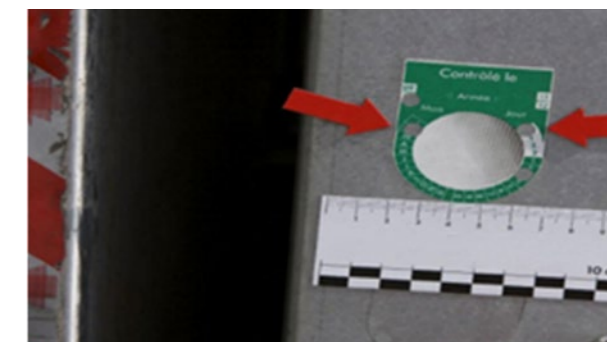


Podne obloge: Deformacije ili perforacije unutar isplativog popravka

Deformacije ili perforacije nisu unutar isplativog popravka. Opcija zamjene podne obloge po dijelovima



Krovni prostor: Perforacije ili istrošenost unutar isplativog popravka



Podizanje vrata prtljažnika: Dospjeli datumi pregleda



Krovni prostor: Oštećen okvir, neisplativ popravak kože



Presvlake i šipke: Šipke i presvlake deformirane unutar isplativog popravka



Presvlake i šipke: Šipke, pričvršni elementi, presvlake nedostaju ili deformirani i popravak nije isplativ



BOJA



POPRAVCI



ČIŠĆENJE



ZAMJENA



MEMORANDUM


KUĆIŠTE PLATFORME




 Male ogrebotine, deformacije vodilice uz vrijeme popravka ≤ 1 h



 Ogrebotine > 20 cm

 Deformacije vodilice uz vrijeme popravka ≤ 1 h, isplativ popravak



 Deformacije vodilice nisu unutar isplativnog popravka, zatvaranje nije moguće ili nije otporno na pijesak



 Tragovi betona ili hemijskog proizvoda pokrivaju $\geq 1/4$ površine spremišta

 Tragovi betona ili hemijskog proizvoda u stražnjem dijelu kabine



BOJA



POPRAVCI



ČIŠĆENJE







ZAMJENA
















MEMORANDUM

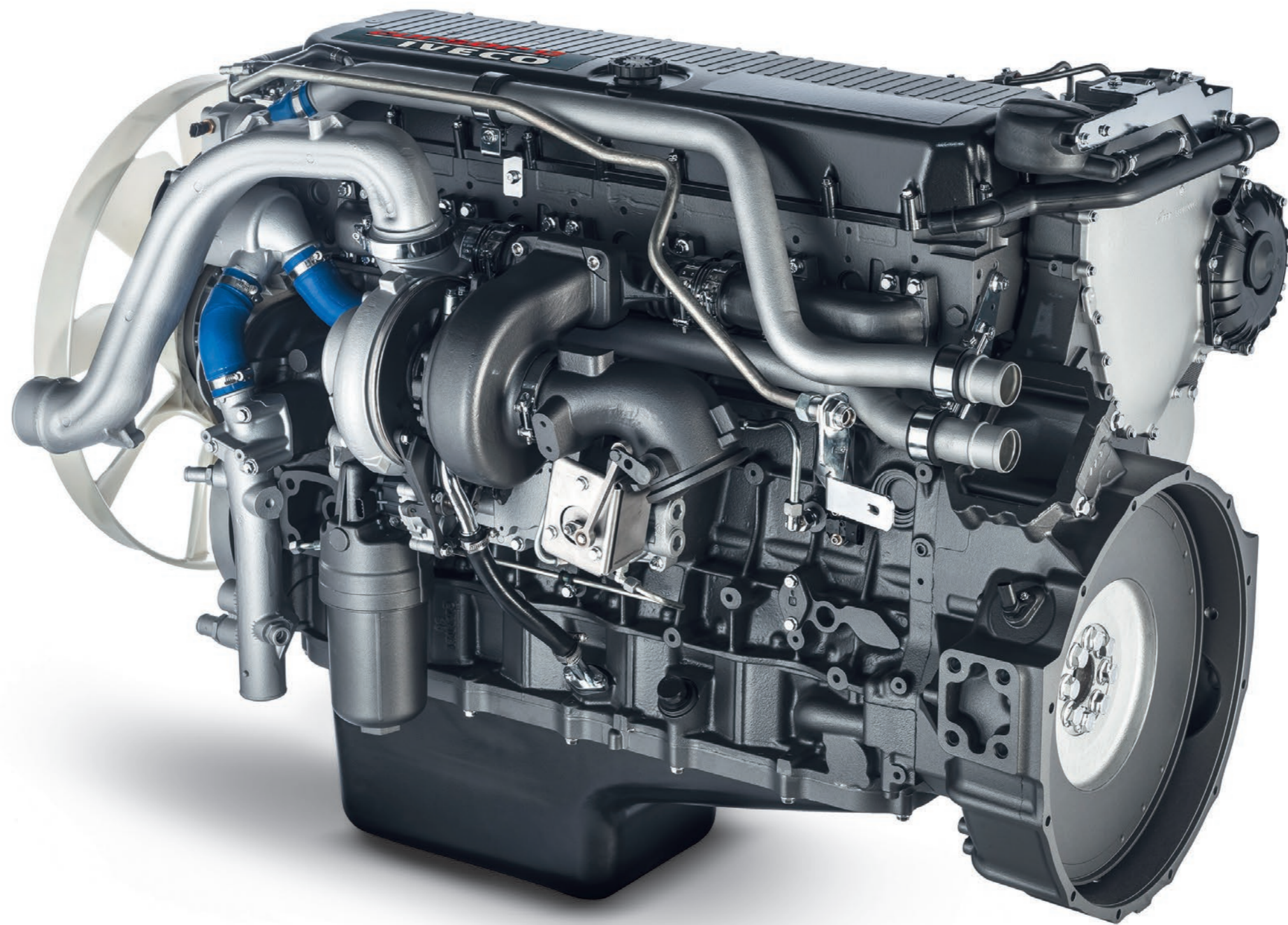
CERADE



-  Male površinske ogrebotine (mogu se ukloniti čišćenjem)
-  Blago oštećenje zbog zagađenja
-  Sitni tragovi, npr. od praonice
-  Male razlike u boji zbog korištenja različitih obloga ili osnovnih materijala i starenja




-   Duboke ogrebotine do tkanine
-   Ogrebotine uz značajnu abraziju
-   Značajno oštećenje zbog zagađenja
-   Označena diskoloracija
-   N profesionalni popravci
-   Razderotine u ceradi, na ušicama ili kukama
-  Ljepljivi ostaci od reklama, ostatak ljepila




TEHNIČKI PODACI O VOZILU

POGONSKI LANAC, UPRAVLJANJE, ŠASIJA, OVJES, ELEMENTI, DODATNI ELEMENTI




 Znakovi trošenja koji ne utječu na sigurnost pri vožnji



 Lagani tragovi ulja (nema kapanja)















  Sva curenja iz motora, mjenjača i diferencijala, hidraulički ovjes i amortizeri



  Curenja iz upravljačkog mehanizma i servopumpe

DRUGO:


-   Pukotine u mijehovima ovjesa i mijehovima prijenosne osovine
-   Slomljene opruge
-   Svi znakovi trošenja koji se mogu otkriti vizuelnim pregledom i koji ne utječu na sigurnost pri vožnji
-   Dijelovi za osovine, ovjes i šasiju koji su oštećeni udarcima
-   Istrošene potisne poluge / poprečni nosači i sl.
-   Čudni zvukovi iz motora, mjenjača, diferencijala i pogonskog lanca

ISPUŠNI SISTEM







Stanje u skladu s tehničkim pregledom



-   Postojanje curenja
-   Hrđa



-   Oštećenje zbog vanjskih udara
-   Nedostatak opreme, npr. istrošeni ili deformirani ispušni izlazi

TEHNOLOGIJA VOZILA





BOJA



POPRAVCI



ČIŠĆENJE



ZAMJENA



MEMORANDUM

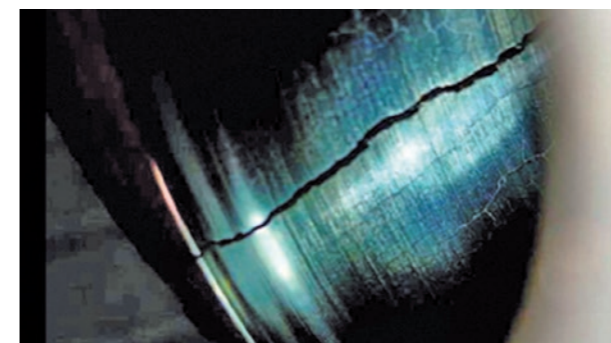
KOČIONI SISTEM



Normalno stanje i u skladu sa starošću i kilometražom vozila
Debljina kočionih papuča > 30 %











  Zahrdali, prizemljeni, istrošeni diskovi kočnice



  Nije u skladu sa saobraćajnim propisima i nije važeće tokom tehničkog pregleda

DRUGO:

-   Istrošene kočione obloge
-   Porozna kočiona obloga
-   Promjena pri radu
-   Opterećenje zbog produženog parkiranja

REZERVOAR GORIVA



Manje ogrebotine na rezervoaru goriva

Vrlo blaga deformacija rezervoara goriva, promjera ne većeg od 10 mm, bez oštrih ivica, koja ne prijete curenjem ili nepravilnim radom rezervoara



Deformacija rezervoara goriva može dovesti do curenja, nepravilnog rada i smanjiti kapacitet rezervoara goriva

Svi zavareni popravci ili zakrpe nisu prihvatljivi

Oštećenje nosača rezervoara goriva nije prihvatljivo

Neispravan čep rezervoara goriva

Sve izmjene radi promjene oblika i volumena (kapaciteta) rezervoara goriva (prihvatljivi su samo originalni rezervoari)

Deformacija koja utječe na rezervoar goriva

STANDARDNA OPREMA I DOKUMENTACIJA, ODRŽAVANJE, REVIZIJE



Da biste izbjegli sve dodatne naknade i troškove, prije vraćanja vozila provjerite da li su svi dijelovi i dokumentacija vozila kompletni. U tu svrhu možete koristiti sljedeći spisak:

- ✓ Servisna knjižica
- ✓ Priručnik / operativni priručnik
- ✓ Potvrda o registraciji
- ✓ Rezervni točak ili kompresor i proizvod za napuhavanje
- ✓ CD/DVD za navigaciju
- ✓ Kodirana kartica za radio (ako je primjenjivo)
- ✓ Ključ i rezervni ključ ili kodirana kartica ako je primjenjivo
- ✓ Daljinski upravljač s ključem
- ✓ Kartice za rezervoara
- ✓ Servisne kartice
- ✓ Gume (komplet ljetnih i zimskih guma)
- ✓ Kuka za prikolicu s ključem
- ✓ Važeći MOT
- ✓ Tahograf
- ✓ Pomoćni
- ✓ Dokumentacija registracije

ODRŽAVANJE VOZILA

PRETPOSTAVKE ZA ODRŽAVANJE VOZILA

Aktivnosti održavanja se moraju izvršiti u skladu sa zakonskim propisima, smjernicama iz ugovora o održavanju i popravcima ili drugim eventualnim ugovorima o servisiranju te u skladu s Iveco korisničkim priručnikom.

Uvijek se preporučuje da se održavanje vozila izvršava u skladu s trenutnim zakonima i uputstvima proizvođača te da se koriste zvanični IVECO programi održavanja i popravaka, koji uvijek garantuju maksimalnu efikasnost jer vozilima pružaju originalne rezervne dijelove i stručnu izvedbu.

U nastavku je navedena dokumentacija koje je potrebna prilikom vraćanja vozila u skladu s različitim mogućim slučajevima:

AKO VOZILO IMA UGOVOR ZA ODRŽAVANJE S KOMPANIJOM IVECO I INTERVENCIJE IZVRŠAVA OVLAŠTENA RADIONICA IVECO MREŽE

- Nije potreban nikakav dokument

AKO VOZILO NEMA UGOVOR ZA ODRŽAVANJE S KOMPANIJOM IVECO

Ako intervencije izvršava ovlaštena radionica Iveco mreže na trošak klijenta

- Garantna knjiga s podacima i pečatom održavanja izvršenog u ovlaštenoj IVECO radionici

Alternativno:

- Račun izdan od strane ovlaštene IVECO radionice, s informacijama koje se odnose na:
 - ✓ podatke o održavanju
 - ✓ jedinstvenim referencama za vozilo (VIN ili registarska tablica) i kilometražom u vrijeme intervencije,
 - ✓ spisak korištenih komponenti, sredstava za podmazivanje i tečnosti (s Iveco PN-om ili referencom na ekvivalentnost u slučaju neoriginalnih materijala)
 - ✓ spisak izvršenih radova na održavanju

Ako intervencije izvršava radionica koja nije dio ovlaštene Iveco mreže radionica na trošak klijenta

▪ Račun izdan od strane radionice, s informacijama koje se odnose na:

- ✓ podatke o održavanju
- ✓ jedinstvenim referencama za vozilo (VIN ili registarska tablica) i kilometražom u vrijeme intervencije
- ✓ spisak komponenti, sredstava za podmazivanje i tečnosti (s Iveco PN-om ili referencom na ekvivalentnost u slučaju neoriginalnih materijala)
- ✓ spisak izvršenih radova na održavanju

Ako intervencije izvršavaju interne radionice klijenta na trošak klijenta

- ✓ Računi o kupovini materijala (dijelova, sredstava za podmazivanje i tečnosti), originalnih ili zamjenjskih, na kojem moraju biti podaci za koje vozilo su potrošeni ili istovremeno sa podacima o održavanju
- ✓ Interni nalog prema kojem se vidi da je intervencija održavanja obavljena na određenom vozilu s jedinstvenim referencama na datum kupovine vozila (VIN ili registarska tablica) i kilometražu u vrijeme intervencije

ČESTA PITANJA

1. Kakav je proces povrata vozila?

Dobit ćete pismo ili poruku e-pošte u odgovarajuće vrijeme, pri čemu će vas se podsjetiti na pravila povrata vozila. Tako ćete imati dovoljno vremena da pripremite vozilo u skladu s ugovorom.

Preliminarni pregled je moguć o trošku kompanije IVECO otprilike tri mjeseca prije datuma povrata vozila. Preliminarni pregled služi da steknete uvid u stanje vozila i njegova oštećenja kako biste imali dovoljno vremena da ga popravite prije povrata.

Tom prilikom će se obaviti konačni pregled na temelju smjernica za povrat vozila.

Procjenu oštećenja obavlja treća strana.

Lokacija povrata: Vozilo se mora vratiti na zadanu lokaciju u skladu s uvjetima povrata.

2. Šta trebam uraditi ako mi je ugovor produžen ili ako želim kupiti svoje vozilo?

IVECO će vas kontaktirati pravovremeno prije isteka ugovora i navesti vam moguće alternative: kupovinu vozila ili produženje ugovora. Ako želite prodružiti trenutni ugovor ili kupiti vozilo, obratite se kompaniji IVECO ili svom prodavaču tri do šest mjeseci prije datuma isteka ugovora. Ako je ugovor produžen, vaš kontakt će zatražiti podatke o periodu i kilometraži radi izračuna ponude za produženje.

3. Kad moram vratiti vozilo?

Na datum dogovoren s kompanijom IVECO ili kasnije tokom zadnjeg dana ugovora, u skladu s uvjetima povrata.

4. Šta će se dogoditi ako vratim vozilo nakon isteka datuma ugovora?

Ako se vozilo vrati nakon datuma navedenog u ugovoru, morat ćete platiti naknadu.

5. Šta će se dogoditi ako moje vozilo nije u skladu s uvjetima povrata?

Naplatit će se naknada za popravke potrebne za osiguranje ispunjenja uvjeta povrata, osim ako je nivo oštećenja veći od odobrene granične vrijednosti navedene u ugovoru o otkupu.

6. Šta će se dogoditi ako se ne slažem s popravcima za koje moram platiti naknadu?

Procjena koju provodi nezavisan stručnjak je konačna; ako se ne slažete s tim, možete zatražiti vlastitu procjenu od nezavisnog stručnjaka na vlastiti trošak unutar 2 sedmice od datuma zaprimanja obavještenja o procjeni.

OPCIJE UGOVORA

PRODUŽENJE UGOVORA

Ako želite produžiti ugovor, kontaktirajte regionalni centar OK TRUCKS ili zatražite razgovor s odjelom za polovna vozila.

POVRAT VOZILA

Ako ne dobijemo vaš zahtjev za produženje ugovora, pretpostavit ćemo da ćete vozilo vratiti na datum isteka ugovora koji je prethodno dogovoren.

Ove smjernice za povrat vozila dostupne su na stranici www.oktrucks.ba



**DODATAK SMJERNICAMA ZA
POVRAT VOZILA – CNG I LNG VOZILA**



UVOD

Pravila za pregled oštećenja sistema za dovod plina izrađena su na temelju i u skladu s detaljnom inspekcijom prema lokalnim zakonima.

Prije stručnog pregleda

Korisnik treba ukloniti zaštitne poklopce CNG cilindra kako bi se omogućio stručni pregled za povrat vozila. Korisnik ih zatim treba ponovo vratiti prije nego što se vozilo odveze u skladišni objekt.



Nakon stručnog pregleda

Zaštitne poklopce CNG cilindra koji su uklonjeni radi stručnog pregleda korisnik mora ponovo vratiti prije nego što se vozilo odveze u skladišni objekt.



SADRŽAJ

ADMINISTRACIJA I OZNAKE	74
LNG REZERVOAR	76
PRIČVRSNI DRŽAČI I TRAKE ZA LNG REZERVOAR	78
KRUTI VODOVI ZA LNG REZERVOAR	80
VENTILI ZA RASTEREĆENJE	82
CNG CILINDRI	84
ZAŠTITNI POKLOPAC CNG CILINDARA	86
PRIČVRSNI DRŽAČI I TRAKE ZA CNG CILINDRE	88
KRUTI VODOVI ZA CNG CILINDRE	90
PRIKLJUČAK ZA PUNJENJE CNG-A, ZAŠTITNA KUTIJA	92
PREGLED DODATNOG REZERVOARA GRIJAČA	94
IZDUVNI SISTEM LNG/CNG	96

ADMINISTRACIJA I OZNAKE



litri	marca	matricola	scadenza
27	FABER	798146	02/2019
55	FABER	8123954	02/2019

targa: AY471VP
 Numero progressivo: 246067

Postojanje važeće potvrde za LNG rezervoar i CNG cilindar.

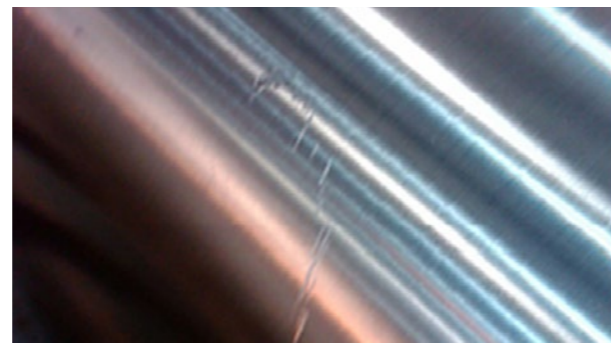
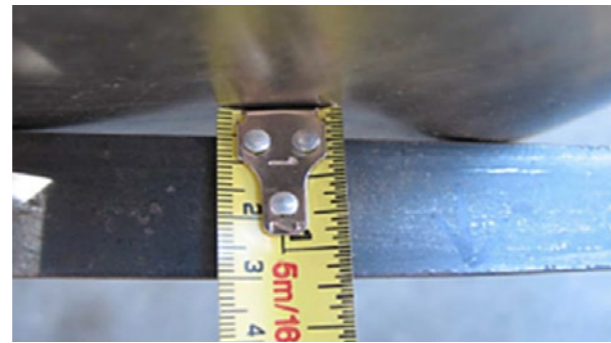


Nedostaju ili su nečitke originalne identifikacijske oznake LNG rezervoara i CNG cilindra
 → naknada za zamjenu CNG/LNG rezervoara novim.

Izostanak važeće potvrde za rezervoare → potvrda za plin, fiksna cijena 1500 € plus porez.

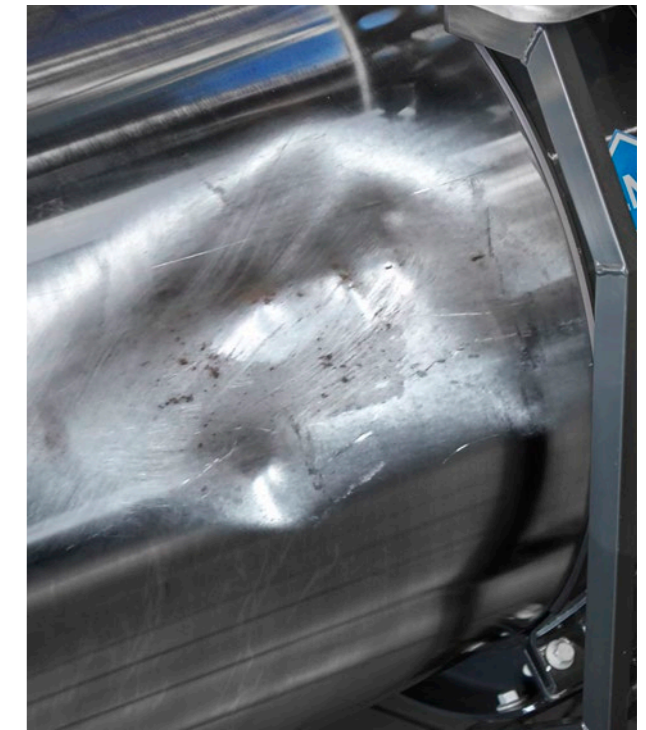
Napomena: Za LNG rezervoare nije još definirana procedura na nivou Evropske unije za povremenu rekvalifikaciju nakon 10 godina. Treba provjeriti datum važenja originalnih identifikacijskih oznaka.

LNG REZERVOAR



LNG rezervoar mora se vratiti u prikladnom stanju, kako je prikazano na slikama.

Legenda



- Dokaz popravaka rezervoara → naknada za zamjenu rezervoara.
- Izbušen rezervoar → naknada za zamjenu rezervoara.

Udubljenje u vanjskom kućištu:

- Maksimalna dubina deformacije ≤ 7 mm bez znakova mraza ili kondenzacije → bilježenje bez naknade za oštećenje (bilješka u stručnom izvještaju).
- Dubina deformacije > 7 mm → naknada za zamjenu rezervoara.

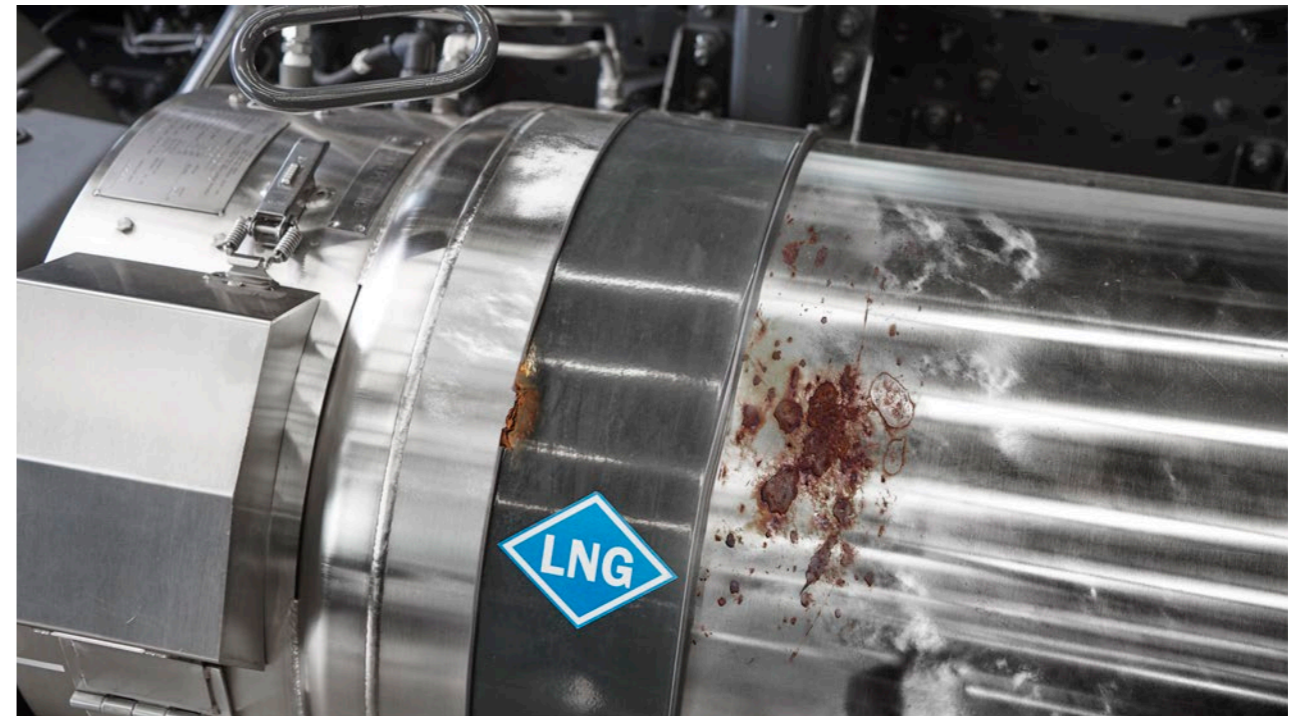
- Udubljenja na stražnjoj glavi ili zaštitnom pokrovu → naknada za zamjenu rezervoara.
- Površinske ogrebotine na vanjskom kućištu → bilježenje bez naknade za oštećenje.
- Bilo kakvi tragovi leda ili mraza na vanjskom kućištu ili glavama (isključujući zglobove i postavljenu plombu) → naknada za zamjenu rezervoara.
- Udubljenja, puknuća, rascjepi ili vidljivi tragovi curenja na zavarenom šavu ili na zavarenim sastavnim dijelovima → naknada za zamjenu rezervoara.
- Puknuća, rascjepi ili vidljivi tragovi curenja na vanjskom kućištu, stražnjoj glavi ili zaštitnom pokrovu → naknada za zamjenu rezervoara.
- Oštećenje priključka za punjenje ili VENT ventila → naknada za zamjenu sastavnih dijelova.
- Pregledajte ima li znakova oštećenja ili izmjena na ulazu ili čep za ispušavanje. Poluokrugi čep mora biti netaknut i pričvršćen na rezervoar. Ako ne postoji → naknada za zamjenu rezervoara.

PRIČVRSNI DRŽAČI I TRAKE ZA LNG REZERVOAR



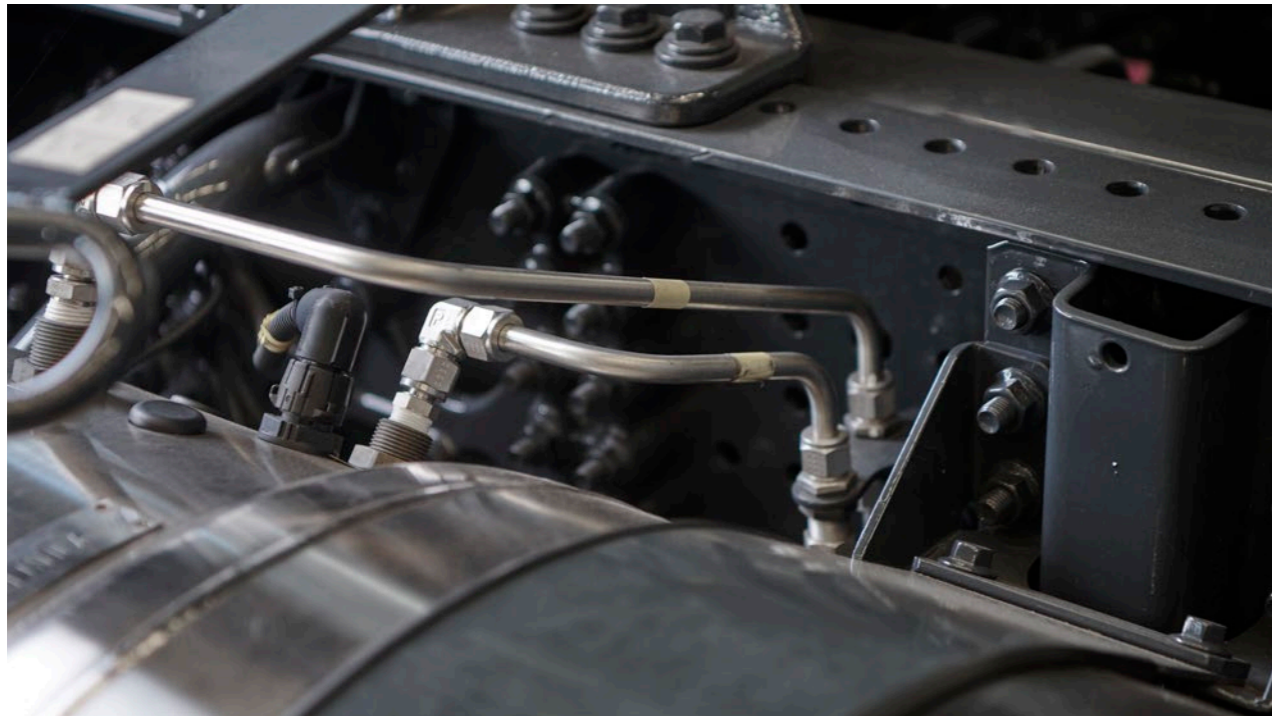
LNG rezervoar mora se vratiti u prikladnom stanju, kako je prikazano na slici.

Provjerite da li postoje držači i trake i da li su pravilno zategnuti.



Hrđa, udubljenja, puknuća i/ili uleknuća → naknada za zamjenu držača i traka.

KRUTI VODOVI ZA LNG REZERVOAR

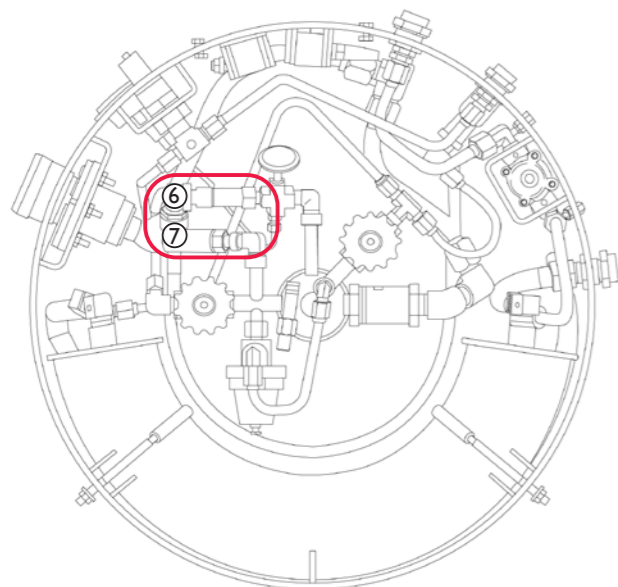


LNG rezervoar mora se vratiti u prikladnom stanju, kako je prikazano na slici.

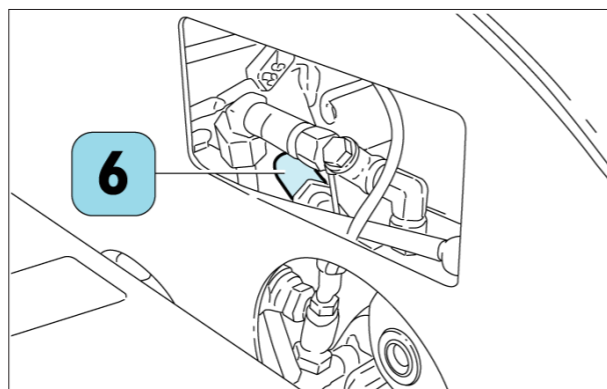


Hrđa, udubljenja, puknuća i/ili uleknuća → naknada za zamjenu krutih vodova.

VENTILI ZA RASTEREĆENJE



6. Primarni ventil za rasterećenje
(povezan s ventilacijskim vodom)
7. Sekundarni ventil za rasterećenje
(s crvenim čepom)



Važna napomena: Plan održavanja zahtijeva obaveznu zamjenu primarnog i sekundarnog ventila svih LNG rezervoara pete godine nakon proizvodnje; u slučaju da se vozilo vrati 5 ili više godina nakon datuma stupanja na snagu ugovora, korisnik mora osigurati da su primarni i sekundarni ventili za rasterećenje zamijenjeni prije vraćanja vozila kompaniji IVECO.

Pregledajte da li postoji crveni čep na sekundarnom ventilu za rasterećenje → naknada za zamjenu primarnog ventila za rasterećenje.



CNG CILINDRI



CNG cilindri moraju se vratiti u prikladnom stanju, kako je prikazano na slikama.



Dokaz popravaka CNG cilindra → naknada za zamjenu CNG cilindra.

Rupe u CNG cilindru → naknada za zamjenu CNG cilindra.

Udubljenja na CNG cilindru:

Ako nije odvojen metal i ako je maksimalna dubina deformacije $\leq 1,6$ mm i promjer/dužina ≤ 50 mm → bilježenje bez naknade za oštećenje.

Ako je metal odvojen i ako je maksimalna dubina deformacije $> 1,6$ mm i promjer/dužina > 50 mm → naknada za zamjenu CNG cilindra.

Urezi/ogrebotine/uleknuća/abrazije na CNG cilindru:

Dubina oštećenja $\leq 0,25$ mm → bilježenje bez naknade za oštećenje.

Dubina oštećenja $> 0,25$ mm → naknada za zamjenu CNG cilindra.

Korozija, udubljenja, tragovi korozije nastali zbog hemikalija, oksidacije ili hrđanja materijala:

Dubina oštećenja $\leq 0,25$ mm → bilježenje bez naknade za oštećenje.

Dubina oštećenja $> 0,25$ mm → naknada za zamjenu CNG cilindra.

Curenje plina iz bilo kojeg CNG cilindra ili sastavnog dijela zbog defekta → naknada za zamjenu CNG cilindra ili sastavnog dijela.

Izbočina/vidljivo nabubrenje CNG cilindra → naknada za zamjenu CNG cilindra.

Trajni tragovi hemikalija/trajna diskoloracija, gubitak materijala iz CNG cilindra → naknada za zamjenu CNG cilindra.

Trajni tragovi nagorenosti/čađi/crnjenja/diskoloracije, dokaz požara ili izlaganja prekomjernoj toploti područja CNG cilindra → zamjena CNG cilindra.

Napomene: Stralis NP se proizvodi samo s čeličnim CNG-I cilindrom.

ZAŠTITNI POKLOPAC CNG CILINDARA



CNG cilindri moraju se vratiti u prikladnom stanju, kako je prikazano na slikama.

Udubljenja, deformacije, hrđa i/ili uleknuća koja ne utječu na funkcionalnost i sigurnost su prihvatljiva.



Vidljiva udubljenja i deformacije koje utječu na funkcionalnost i/ili sigurnost
→ naknada za zamjenu zaštitnih poklopaca.

Hrđa, puknuća i/ili uleknuća koja utječu na funkcionalnost i/ili sigurnost
→ naknada za zamjenu zaštitnih poklopaca.

Ako nema poklopaca → naknada za zamjenu poklopaca.

PRIČVRSNI DRŽAČI I TRAKE ZA CNG CILINDRE



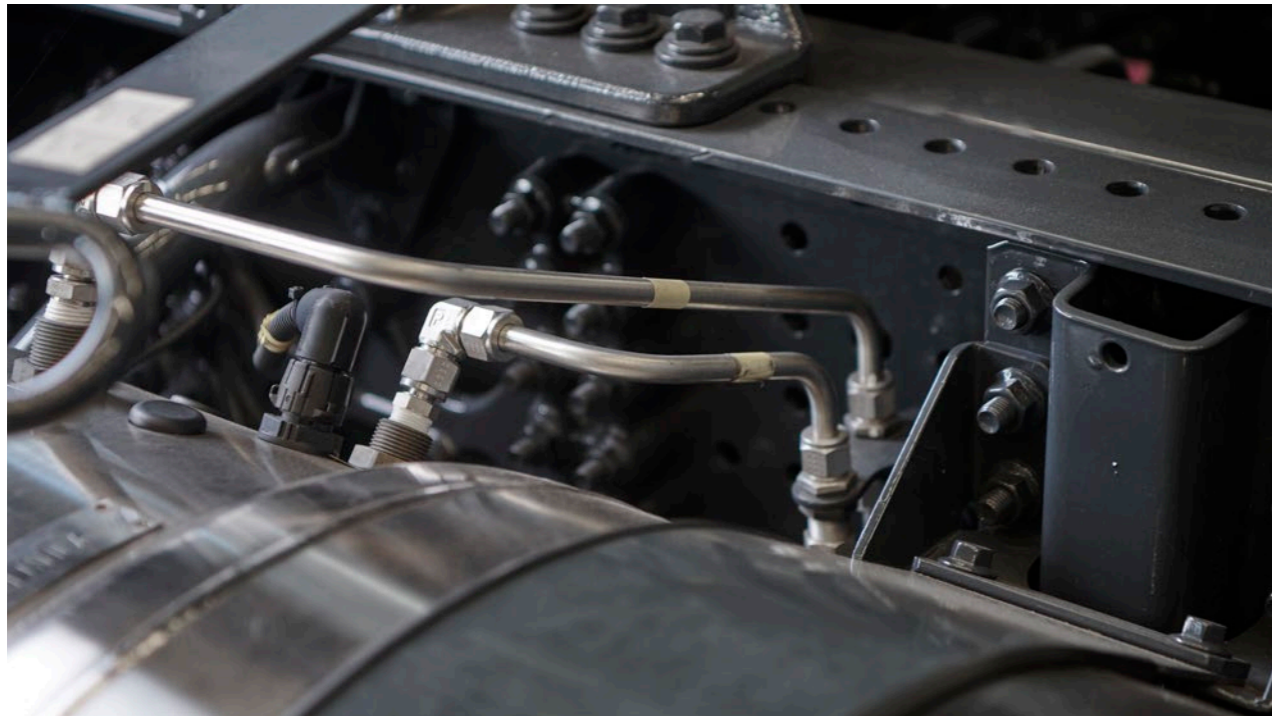
CNG cilindri moraju se vratiti u prikladnom stanju, kako je prikazano na slici.

Provjerite da li postoje držači i da li su pravilno zategnuti.



Hrđa, udubljenja, puknuća i/ili uleknuća → naknada za zamjenu držača i traka.

KRUTI VODOVI ZA CNG CILINDRE



CNG cilindri moraju se vratiti u prikladnom stanju, kako je prikazano na slici.



Hrđa, udubljenja, puknuća i/ili uleknuća → naknada za zamjenu krutih vodova.

PRIKLJUČAK ZA PUNJENJE CNG-A, ZAŠTITNA KUTIJA



Hrđa na zaštitnoj kutiji priključka za punjenje → bilježenje bez naknade za oštećenje.



Nedostaje ključ zaštitne kutije, oštećen priključak za CNG ili manometar → naknada za zamjenu cijele kutije.

PREGLED DODATNOG REZERVOARA GRIJAČA



Dodatni rezervoar grijača mora se vratiti u prikladnom stanju, kako je prikazano na slici.



Nedostaje ključ dodatnog rezervoara grijača → naknada za zamjenu ključa.

Puknuća na dodatnom rezervoaru grijača → naknada za zamjenu dodatnog rezervoara.

Indikator nivoa pokazuje vodu → naknada za zamjenu dodatnog rezervoara grijača.

IZDUVNI SISTEM LNG/CNG



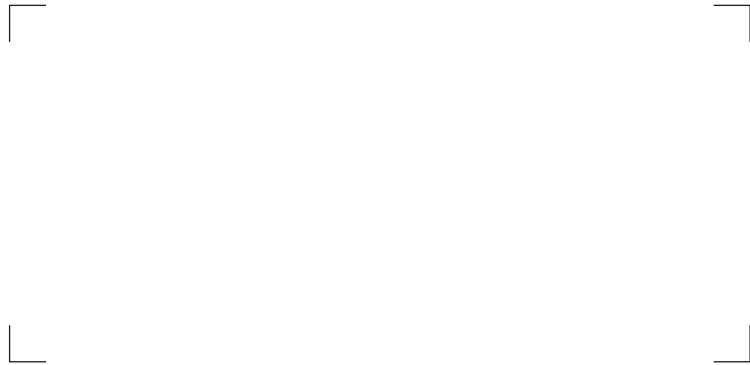
Normalno stanje je prihvatljivo.



Sledeća stanja se ne prihvataju: polomljene cijevi, oštećena termička izolacija, duboke ogrebotine u materijalu, udubljenja koja smanjuju prečnik cijevi.

NAPOMENE

NAPOMENE



www.oktrucks.ba